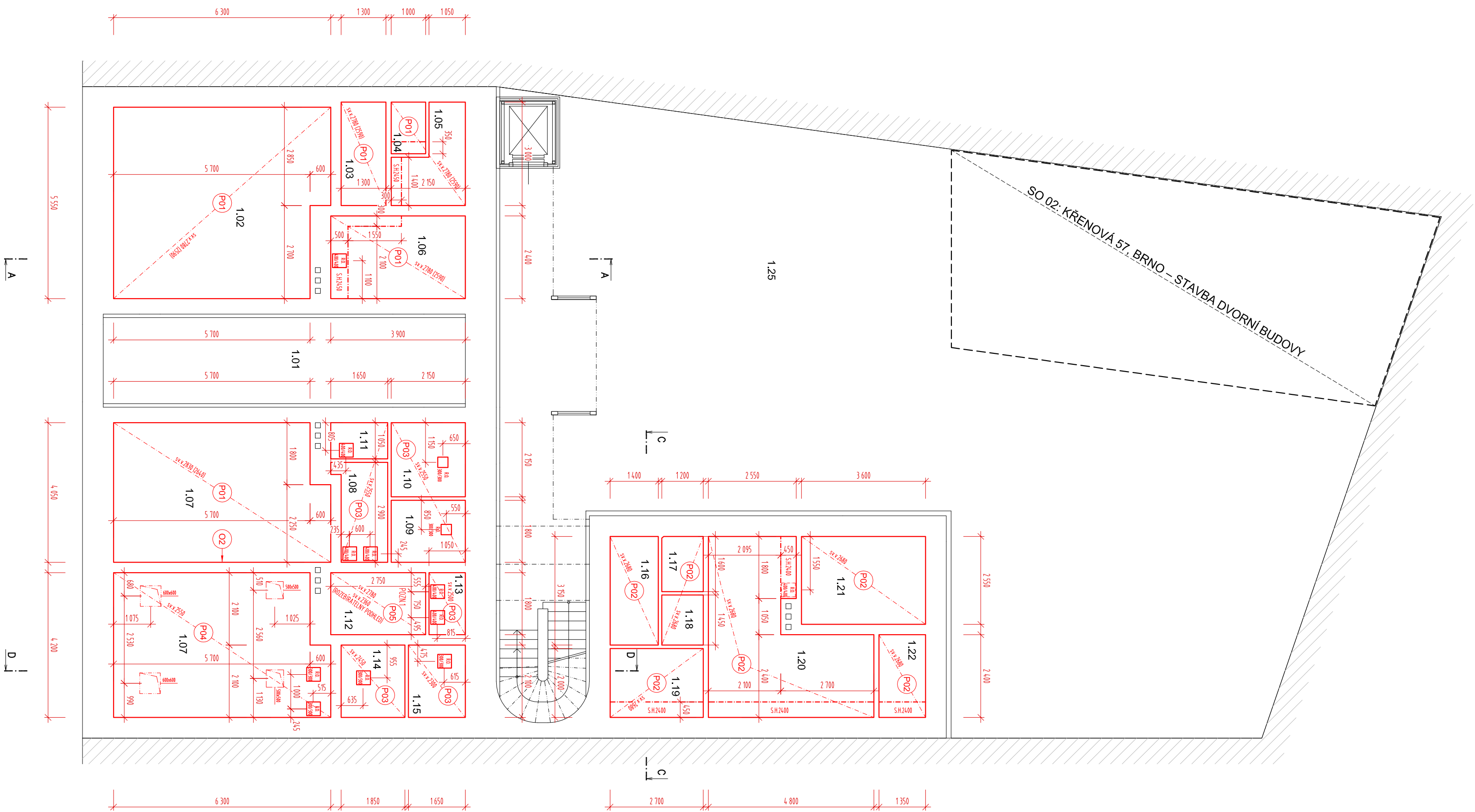


OBJEKT: BYTOVÝ DŮM KŘENOVÁ 57
PŮDORYS 1.NP - SÁDROKARTONOVÉ KONSTRUKCE



SKLADBA ZAVĚŠENÉHO PODHLEDU (P01)
POŽADOVANÁ POŽÁRNÍ ODOLNOST R 45 (ZDOL.A)

- PROTIPOŽÁRNÍ PODHLED
- STŘEPNÍ KONSTRUKCE
- DŘEVĚNÉ STŘEPNÍ TRÁMY 140x180x200 + RÁKOSOVÉ TRÁMY 120x120
- VZDUCHOVÁ DUTINA A ZÁVĚSNÁ KONSTRUKCE PODHLEDU (SYSTÉMOVÉ ZÁVĚSY)
- SYSTÉMOVÉ STAVĚČÍ TĚMENY (PŘEDPŘÍKLADNÁ ROZTĚT 750 mm), PŘÍPODNÉ ZÁVĚSY DLE PODKLADŮ VÝROBY
- MONTÁŽ ZE PROVĚSTÝ ZÁVĚSNÝMA NOSNÉ DŘEVĚNÉ TRÁMY (SYSTÉMOVÉ ZÁVĚSY NEBO NA RÁKOSOVÉ TRÁMY (STAVĚČÍ TĚMENY)
- VÝŠKA PODVĚŠENÍ (ca 40 mm (STAVĚČÍ TĚMENY) PŘÍPADNĚ 60 mm (PROTIPOŽÁRNÍ SYSTÉMOVÝCH ZÁVĚSŮ)
- JE PŘEFEROVÁNO POUŽITÍ STAVĚČÍCH TĚMENŮ
- DVOULITÝ ROŠT SÍTK KONSTRUKCE NOSNÝ A MONTÁŽNÍ Z ČO PROFILŮ
- ROZTĚČE KONSTRUKCE DLE PODKLADŮ VÝROBY (PŘEDPŘÍKLADNÁ ROZTĚČ NOSNÝCH PROFILŮ 100 mm, MONTÁŽNÍCH PROFILŮ 500 mm)
- SÁDROKARTONOVÁ DESKA SE ZVÝŠENOU PROTIPOŽÁRNÍ ODOLNOSTÍ (PRO MOKNÉ PROVOZY POUŽITÍ ODPovídAJÍCÍ DESKY S ODOLNOSTÍ PROTI VĚKOSTI H 15 mm)
- VĚTNĚ NÁPODOVACÍCH A UKONČOVACÍCH LÍŠTÍ
- PORUCHOVÁ ÚPRAVA, TĚLENÍ SPOJŮ, PŘEBROŠENÍ A PENETRACE POKRYVU
- PENETRACE - 2 x MALBA
- DLE PODKLADŮ VÝROBY, MALBA INTERIÉROVÁ, DLE POŽADOVANÝ INVESTORA (PŘEDPŘÍKLAD RAL 9016-BL1A)

POZNÁMKA
KONSTRUKCE JAKO CELEK MUSÍ BÝT NAVRŽENA A PROVĚŘENA DLE TECHNICKÝCH LISTŮ VÝROBY. TAK, ABY SPLŇLA A POŽADOVANOU POŽÁRNÍ ODOLNOST. RELIZACI MŮŽE PROVÁDĚT POLOZE ZPŮSOBILÝ DODAVATEL.

- SKLADBA ZAVĚŠENÉHO PODHLEDU (P01)
- POŽADOVANÁ POŽÁRNÍ ODOLNOST R 45 (ZDOL.A)
- PROTIPOŽÁRNÍ PODHLED
- STŘEPNÍ KONSTRUKCE
- DŘEVĚNÉ STŘEPNÍ TRÁMY 140x180x200
- VZDUCHOVÁ DUTINA A ZÁVĚSNÁ KONSTRUKCE PODHLEDU (SYSTÉMOVÉ ZÁVĚSY)
- SYSTÉMOVÉ STAVĚČÍ TĚMENY DLE PODKLADŮ VÝROBY (PŘEDPŘÍKLADNÁ ROZTĚČ 750 mm), PŘÍPODNÉ STAVĚČÍ TĚMENY
- MONTÁŽ ZE PROVĚSTÝ ZÁVĚSNÝMA NOSNÉ DŘEVĚNÉ TRÁMY (SYSTÉMOVÉ ZÁVĚSY NEBO NA RÁKOSOVÉ TRÁMY)
- VÝŠKA PODVĚŠENÍ 60 mm (V NEZPROSTORU BUDOV VĚSTV VZT. ROZVOZY)
- ROZTĚČE KONSTRUKCE DLE PODKLADŮ VÝROBY (PŘEDPŘÍKLADNÁ ROZTĚČ NOSNÝCH PROFILŮ 100 mm, MONTÁŽNÍCH PROFILŮ 500 mm)
- ROZTĚČE KONSTRUKCE DLE PODKLADŮ VÝROBY (PŘEDPŘÍKLADNÁ ROZTĚČ NOSNÝCH PROFILŮ 100 mm, MONTÁŽNÍCH PROFILŮ 500 mm)
- SÁDROKARTONOVÁ DESKA SE ZVÝŠENOU PROTIPOŽÁRNÍ ODOLNOSTÍ (PRO MOKNÉ PROVOZY POUŽITÍ ODPovídAJÍCÍ DESKY S ODOLNOSTÍ PROTI VĚKOSTI H 15 mm)
- VĚTNĚ NÁPODOVACÍCH A UKONČOVACÍCH LÍŠTÍ
- PORUCHOVÁ ÚPRAVA, TĚLENÍ SPOJŮ, PŘEBROŠENÍ A PENETRACE POKRYVU
- PENETRACE - 2 x MALBA
- DLE PODKLADŮ VÝROBY, MALBA INTERIÉROVÁ, DLE POŽADOVANÝ INVESTORA (PŘEDPŘÍKLAD RAL 9016-BL1A)

POZNÁMKA
KONSTRUKCE JAKO CELEK MUSÍ BÝT NAVRŽENA A PROVĚŘENA DLE TECHNICKÝCH LISTŮ VÝROBY. TAK, ABY SPLŇLA A POŽADOVANOU POŽÁRNÍ ODOLNOST. RELIZACI MŮŽE PROVÁDĚT POLOZE ZPŮSOBILÝ DODAVATEL.

- SKLADBA PROTIPOŽÁRNÍHO OKRAJŮ PROTVY JAKO VYKAZOVANÉ (O2)
- POŽADOVANÁ POŽÁRNÍ ODOLNOST R 45
- PROTIPOŽÁRNÍ OKRAJ
- STAVĚČÍ PRŮVLAK Z OCELOVÝCH PROFILŮ
- PROTIPOŽÁRNÍ SÍTK DESKA (OKRAJ)
- SÁDROKARTONOVÁ DESKA SE ZVÝŠENOU PROTIPOŽÁRNÍ ODOLNOSTÍ H 15 mm
- PRO ODPRAVU A ZPEVŇENÍ HRAN SÁDROKARTONOVÉHO OKRAJŮ POUŽITÍ A ZAVĚTNÍ OCHRANĚ AU DĚLNÍKY 2x23 mm
- PORUCHOVÁ ÚPRAVA, TĚLENÍ SPOJŮ, PŘEBROŠENÍ A PENETRACE POKRYVU
- PENETRACE - 2 x MALBA
- DLE PODKLADŮ VÝROBY, MALBA INTERIÉROVÁ, DLE POŽADOVANÝ INVESTORA (PŘEDPŘÍKLAD RAL 9016-BL1A)

POZNÁMKA
KONSTRUKCE JAKO CELEK MUSÍ BÝT NAVRŽENA A PROVĚŘENA DLE TECHNICKÝCH LISTŮ VÝROBY. TAK, ABY SPLŇLA A POŽADOVANOU POŽÁRNÍ ODOLNOST. RELIZACI MŮŽE PROVÁDĚT POLOZE ZPŮSOBILÝ DODAVATEL.

SKLADBA ZAVĚŠENÉHO PODHLEDU (P02)
POŽADOVANÁ POŽÁRNÍ ODOLNOST R 45 (ZDOL.A)

- PROTIPOŽÁRNÍ PODHLED
- STŘEPNÍ KONSTRUKCE
- NÁV. STŘEPNÍ KONSTRUKCE - RÁKOSOVÉ TRÁMY 120x120
- VZDUCHOVÁ DUTINA A ZÁVĚSNÁ KONSTRUKCE PODHLEDU (SYSTÉMOVÉ ZÁVĚSY)
- SYSTÉMOVÉ STAVĚČÍ TĚMENY DLE PODKLADŮ VÝROBY (PŘEDPŘÍKLADNÁ ROZTĚČ 750 mm), PŘÍPODNÉ STAVĚČÍ TĚMENY
- MONTÁŽ ZE PROVĚSTÝ ZÁVĚSNÝMA NOSNÉ DŘEVĚNÉ TRÁMY (SYSTÉMOVÉ ZÁVĚSY NEBO NA RÁKOSOVÉ TRÁMY)
- VÝŠKA PODVĚŠENÍ (ca 40 mm)
- JE PŘEFEROVÁNO POUŽITÍ STAVĚČÍCH TĚMENŮ
- DVOULITÝ ROŠT SÍTK KONSTRUKCE NOSNÝ A MONTÁŽNÍ Z ČO PROFILŮ
- ROZTĚČE KONSTRUKCE DLE PODKLADŮ VÝROBY (PŘEDPŘÍKLADNÁ ROZTĚČ NOSNÝCH PROFILŮ 100 mm, MONTÁŽNÍCH PROFILŮ 500 mm)
- SÁDROKARTONOVÁ DESKA SE ZVÝŠENOU PROTIPOŽÁRNÍ ODOLNOSTÍ (PRO MOKNÉ PROVOZY POUŽITÍ ODPovídAJÍCÍ DESKY S ODOLNOSTÍ PROTI VĚKOSTI H 15 mm)
- VĚTNĚ NÁPODOVACÍCH A UKONČOVACÍCH LÍŠTÍ
- PORUCHOVÁ ÚPRAVA, TĚLENÍ SPOJŮ, PŘEBROŠENÍ A PENETRACE POKRYVU
- PENETRACE - 2 x MALBA
- DLE PODKLADŮ VÝROBY, MALBA INTERIÉROVÁ, DLE POŽADOVANÝ INVESTORA (PŘEDPŘÍKLAD RAL 9016-BL1A)

POZNÁMKA
KONSTRUKCE JAKO CELEK MUSÍ BÝT NAVRŽENA A PROVĚŘENA DLE TECHNICKÝCH LISTŮ VÝROBY. TAK, ABY SPLŇLA A POŽADOVANOU POŽÁRNÍ ODOLNOST. RELIZACI MŮŽE PROVÁDĚT POLOZE ZPŮSOBILÝ DODAVATEL.

- SKLADBA ZAVĚŠENÉHO PODHLEDU (P03)
- POŽADOVANÁ POŽÁRNÍ ODOLNOST R 45 (ZDOL.A)
- PROTIPOŽÁRNÍ PODHLED
- STŘEPNÍ KONSTRUKCE
- DŘEVĚNÉ STŘEPNÍ TRÁMY 140x180x200 + RÁKOSOVÉ TRÁMY 120x120
- VZDUCHOVÁ DUTINA A ZÁVĚSNÁ KONSTRUKCE PODHLEDU (SYSTÉMOVÉ ZÁVĚSY)
- SYSTÉMOVÉ STAVĚČÍ TĚMENY DLE PODKLADŮ VÝROBY (PŘEDPŘÍKLADNÁ ROZTĚČ 750 mm)
- MONTÁŽ ZE PROVĚSTÝ NA RÁKOSOVÉ TRÁMY
- VÝŠKA PODVĚŠENÍ (ca 40 mm)
- DVOULITÝ ROŠT SÍTK KONSTRUKCE NOSNÝ A MONTÁŽNÍ Z ČO PROFILŮ
- ROZTĚČE KONSTRUKCE DLE PODKLADŮ VÝROBY (PŘEDPŘÍKLADNÁ ROZTĚČ NOSNÝCH PROFILŮ 100 mm, MONTÁŽNÍCH PROFILŮ 500 mm)
- ROZTĚČE KONSTRUKCE DLE PODKLADŮ VÝROBY (PŘEDPŘÍKLADNÁ ROZTĚČ NOSNÝCH PROFILŮ 100 mm, MONTÁŽNÍCH PROFILŮ 500 mm)
- SÁDROKARTONOVÁ DESKA SE ZVÝŠENOU PROTIPOŽÁRNÍ ODOLNOSTÍ (PRO MOKNÉ PROVOZY POUŽITÍ ODPovídAJÍCÍ DESKY S ODOLNOSTÍ PROTI VĚKOSTI H 15 mm)
- VĚTNĚ NÁPODOVACÍCH A UKONČOVACÍCH LÍŠTÍ
- PORUCHOVÁ ÚPRAVA, TĚLENÍ SPOJŮ, PŘEBROŠENÍ A PENETRACE POKRYVU
- PENETRACE - 2 x MALBA
- DLE PODKLADŮ VÝROBY, MALBA INTERIÉROVÁ, DLE POŽADOVANÝ INVESTORA (PŘEDPŘÍKLAD RAL 9016-BL1A)

POZNÁMKA
KONSTRUKCE JAKO CELEK MUSÍ BÝT NAVRŽENA A PROVĚŘENA DLE TECHNICKÝCH LISTŮ VÝROBY. TAK, ABY SPLŇLA A POŽADOVANOU POŽÁRNÍ ODOLNOST. RELIZACI MŮŽE PROVÁDĚT POLOZE ZPŮSOBILÝ DODAVATEL.

- ROZBÍHÁTELNÝ KAZETOVÝ PODHLED
- VZDUCHOVÁ DUTINA A ZÁVĚSNÁ KONSTRUKCE ROZBÍHÁTELNÉHO KAZETOVÉHO PODHLEDU (SYSTÉMOVÉ ZÁVĚSY)
- SYSTÉMOVÉ ZÁVĚSY KOTVENÉ DO NOSNÉHO ROŠTU PROTIPOŽÁRNÍHO PODHLEDU V ROZTĚČI DLE PODKLADŮ VÝROBY
- VÝŠKA PODVĚŠENÍ (ca 40 mm)
- V NEZPROSTORU BUDOV VĚSTV VZT. JEDNOTKA
- ROŠT SÍTK KONSTRUKCE Z PROFILŮ
- POZMOKOVANÉ PROFILY T. VĚTNĚ SYSTÉMOVÉHO KOTVENÍ
- ROZTĚČE KONSTRUKCE DLE PODKLADŮ VÝROBY (PŘEDPŘÍKLADNÁ ROZTĚČ NOSNÝCH PROFILŮ 100 mm, MONTÁŽNÍCH PROFILŮ 500 mm)
- SÁDROKARTONOVÁ KAZETA PRO MOKNÉ PROVOZY POUŽITÍ ODPovídAJÍCÍ DESKY S ODOLNOSTÍ PROTI VĚKOSTI H 15 mm
- VĚTNĚ NÁPODOVACÍCH A UKONČOVACÍCH LÍŠTÍ

SKLADBA ZAVĚŠENÉHO PODHLEDU (P04)
POŽADOVANÁ POŽÁRNÍ ODOLNOST R 45 (ZDOL.A)

- PROTIPOŽÁRNÍ PODHLED
- STŘEPNÍ KONSTRUKCE
- DŘEVĚNÉ STŘEPNÍ TRÁMY 140x180x200 + RÁKOSOVÉ TRÁMY 120x120
- VZDUCHOVÁ DUTINA A ZÁVĚSNÁ KONSTRUKCE PODHLEDU (SYSTÉMOVÉ ZÁVĚSY)
- SYSTÉMOVÉ STAVĚČÍ TĚMENY DLE PODKLADŮ VÝROBY (PŘEDPŘÍKLADNÁ ROZTĚČ 750 mm), PŘÍPODNÉ STAVĚČÍ TĚMENY
- MONTÁŽ ZE PROVĚSTÝ ZÁVĚSNÝMA NOSNÉ DŘEVĚNÉ TRÁMY (SYSTÉMOVÉ ZÁVĚSY NEBO NA RÁKOSOVÉ TRÁMY)
- VÝŠKA PODVĚŠENÍ (ca 40 mm (V NEZPROSTORU BUDOV VĚSTV VZT. ROZVOZY)
- DVOULITÝ ROŠT SÍTK KONSTRUKCE NOSNÝ A MONTÁŽNÍ Z ČO PROFILŮ
- ROZTĚČE KONSTRUKCE DLE PODKLADŮ VÝROBY (PŘEDPŘÍKLADNÁ ROZTĚČ NOSNÝCH PROFILŮ 100 mm, MONTÁŽNÍCH PROFILŮ 500 mm)
- SÁDROKARTONOVÁ DESKA SE ZVÝŠENOU PROTIPOŽÁRNÍ ODOLNOSTÍ (PRO MOKNÉ PROVOZY POUŽITÍ ODPovídAJÍCÍ DESKY S ODOLNOSTÍ PROTI VĚKOSTI H 15 mm)
- VĚTNĚ NÁPODOVACÍCH A UKONČOVACÍCH LÍŠTÍ
- PORUCHOVÁ ÚPRAVA, TĚLENÍ SPOJŮ, PŘEBROŠENÍ A PENETRACE POKRYVU
- PENETRACE - 2 x MALBA
- DLE PODKLADŮ VÝROBY, MALBA INTERIÉROVÁ, DLE POŽADOVANÝ INVESTORA (PŘEDPŘÍKLAD RAL 9016-BL1A)

POZNÁMKA
KONSTRUKCE JAKO CELEK MUSÍ BÝT NAVRŽENA A PROVĚŘENA DLE TECHNICKÝCH LISTŮ VÝROBY. TAK, ABY SPLŇLA A POŽADOVANOU POŽÁRNÍ ODOLNOST. RELIZACI MŮŽE PROVÁDĚT POLOZE ZPŮSOBILÝ DODAVATEL.

LEGENDA MÍSTNOSTI		
OZN.	ÚČEL MÍSTNOSTI	PLOCHA m²
1.01	PROJEZD	28,36
1.02	PROBLEMA	33,34
1.03	SKLAD	4,14
1.04	WC	4,89
1.05	HYGIENICKÉ ZAZEMÍ	4,89
1.06	KANCELAR	9,38
1.07	KAVARNA	54,67
1.08	CHOUBA	4,02
1.09	WC ŽENY+HOBILNÍ	3,87
1.10	WC MUŽI	4,82
1.11	UKONČOVACÍ MÍSTNOST	1,73
1.12	SKLAD	5,18
1.13	ZOBEDŘENÍ	2,76
1.14	SATNÁ ZAMĚSTNANCI	3,69
1.15	WC ZAMĚSTNANCI	3,69
1.16	CHOUBA	4,41
1.17	WC ZAMĚSTNANCI	1,91
1.18	SATNÁ ZAMĚSTNANCI	1,74
1.19	SKLAD	5,40
1.20	PŘÍPRAVNA JIDLA	18,32
1.21	KANCELAR	8,81
1.22	WC	3,24
1.23	HLAVNÍ SCHOZITE	7,80
1.24	VYHODNĚNÁ SACHTA	3,50
1.25	DVŮR	346,20

LEGENDA

SÁDROKARTONOVÝ ZÁVĚSNÝ PODHLED S PŘEDPŘÍKLADNÝ POŽÁRNÍ ODOLNOSTÍ
TYP DLE SPECIFIKACE, ŘEŠENÍ OTVORŮ S ODPovídAJÍCÍ POŽÁRNÍ ODOLNOSTÍ

SÁDROKARTONOVÝ ROZBÍHÁTELNÝ PODHLED S PŘEDPŘÍKLADNÝ POŽÁRNÍ ODOLNOSTÍ
TYP DLE SPECIFIKACE, ŘEŠENÍ OTVORŮ S ODPovídAJÍCÍ POŽÁRNÍ ODOLNOSTÍ

SÁDROKARTONOVÝ KAZETOVÝ PODHLED S PŘEDPŘÍKLADNÝ POŽÁRNÍ ODOLNOSTÍ
TYP DLE SPECIFIKACE, ŘEŠENÍ OTVORŮ S ODPovídAJÍCÍ POŽÁRNÍ ODOLNOSTÍ

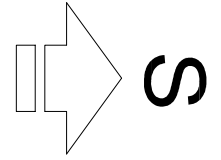
KONKRETNÍ POKRYV VZT. ROZVOZŮ
OSA SÁDROKARTONOVÝCH PŘÍČEK PŘEBŘSTVŮ
TYP DLE SPECIFIKACE

POZNÁMKA:

- VĚTNĚ ZÁVĚSNÝ KAZETOVÝ PODHLED S PŘEDPŘÍKLADNÝ POŽÁRNÍ ODOLNOSTÍ
- VĚTNĚ ZÁVĚSNÝ KAZETOVÝ PODHLED S PŘEDPŘÍKLADNÝ POŽÁRNÍ ODOLNOSTÍ
- VĚTNĚ ZÁVĚSNÝ KAZETOVÝ PODHLED S PŘEDPŘÍKLADNÝ POŽÁRNÍ ODOLNOSTÍ
- VĚTNĚ ZÁVĚSNÝ KAZETOVÝ PODHLED S PŘEDPŘÍKLADNÝ POŽÁRNÍ ODOLNOSTÍ

- POKRYV KAZETOVÝCH PROFILŮ VZT. ROZVOZŮ, NA 1000 mm

KONKRETNÍ VÝŠKA SÁDROKARTONOVÝCH KONSTRUKCÍ, DLE VÝŠKY Č. 01



B&E Energetická agentura, s.r.o.
Benešov 035 664 42 Mohrčice

Cesta k úspěšné energii
www.bda.cz

PROJEKTANT
ING. VIT ŠTĚPÁNEK

PROJEKTOVATEL
ING. VIT ŠTĚPÁNEK

INVESTOR
STATISTICKÝ ÚSTAV ČESKÉ REPUBLIKY
DOKUMENTAČNÍ ÚSTAV ČESKÉ REPUBLIKY
443 91 785

PROJEKTANT
011 KŘENOVÁ 57, 602 00 BRNO-SÍŘED - TRNÁ

KAZETOVÝ PODHLED
KŘENOVÁ 57, 602 00 BRNO-SÍŘED - TRNÁ

STAVBA
KŘENOVÁ 57, 602 00 BRNO-SÍŘED - TRNÁ

PROJEKTANT
ING. VIT ŠTĚPÁNEK

PROJEKTOVATEL
ING. VIT ŠTĚPÁNEK

PROJEKTANT
011 KŘENOVÁ 57, 602 00 BRNO-SÍŘED - TRNÁ

KAZETOVÝ PODHLED
KŘENOVÁ 57, 602 00 BRNO-SÍŘED - TRNÁ

B&E Energetická agentura, s.r.o.
Benešov 035 664 42 Mohrčice

Cesta k úspěšné energii
www.bda.cz

PROJEKTANT
ING. VIT ŠTĚPÁNEK

PROJEKTOVATEL
ING. VIT ŠTĚPÁNEK

INVESTOR
STATISTICKÝ ÚSTAV ČESKÉ REPUBLIKY
DOKUMENTAČNÍ ÚSTAV ČESKÉ REPUBLIKY
443 91 785

PROJEKTANT
011 KŘENOVÁ 57, 602 00 BRNO-SÍŘED - TRNÁ

KAZETOVÝ PODHLED
KŘENOVÁ 57, 602 00 BRNO-SÍŘED - TRNÁ

STAVBA
KŘENOVÁ 57, 602 00 BRNO-SÍŘED - TRNÁ

PROJEKTANT
ING. VIT ŠTĚPÁNEK

PROJEKTOVATEL
ING. VIT ŠTĚPÁNEK

PROJEKTANT
011 KŘENOVÁ 57, 602 00 BRNO-SÍŘED - TRNÁ

KAZETOVÝ PODHLED
KŘENOVÁ 57, 602 00 BRNO-SÍŘED - TRNÁ